

L'uipe



Marie Bouillez, ingieur de gestion dipl de la Solvay Brussels School of Economics and Management de IUCL assure la direction de l'i-Tech Incubator. Elle a une bonne expiection dans l'accompagnement de jeunes entreprises innovantes.

"Les centres de recherche des universités génèrent un grand nombre de projets innovants en sciences du vivant, qu'en sciences de l'ingénieur. La valorisation de ces projets mène à la création d'un nombre significatif de spin-offs. Le succès est dépendant de trois conditions : un bon projet, une bonne équipe de management et un financement adéquat. Notre rôle est d'optimiser ces composantes pour les projets que nous soutenons."



Nicolas Casula travaille au sein des équipes de l'i-Tech Incubator et du fonds d'investissement Theodorus; il accompagne les projets de création de spin-offs issues de l'ULB et orientés en Sciences de l'ingénieur.

Avant de nous rejoindre, Nicolas a travaillé pendant presque 4 ans comme consultant en Management & Stratégie au sein du cabinet McKinsey.

Nicolas est Ingénieur civil physicien (ULB) et est diplômé HEC Paris.

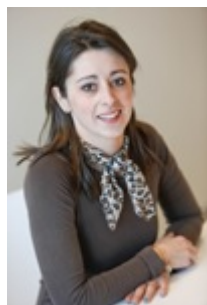


Fabien Valenti, a obtenu un Master en sciences de gestion IUCL Mons avec une spécialisation en audit et expertise comptable.

Il occupe maintenant un poste de CFO temps partiel et gère donc des tâches financières et administratives auprès de différentes petites et moyennes entreprises.

D'autre part, il accompagne des porteurs de projets innovants dans les domaines des Green & Clean technologies et travaille également au sein du fonds de transmission d'entreprises Transfund.

Son expérience dans l'audit et dans l'industrie lui est fort utile dans ses fonctions actuelles.



Perrine Schepers, Secrétaire de direction diplômée de la Haute Ecole Albert Jacquard Tamines.

Elle est l'Office Manager de l'i-Tech Incubator, domaine dans lequel elle a acquis 5 ans d'expérience dans divers secteurs.

L'équipe de l'i-Tech Incubator travaille en étroite collaboration avec les équipes d'[EEBIC](#), qui a 10 ans d'existence et apporte toute son expérience et son réseau de contacts en la matière :

- réseau d'investisseurs (BeAngel, Sherpa 1, Sherpa 2, Theodorus,),
- réseau de sensibilisation entrepreneuriale (Enterprize),
- réseau d'experts (juridique, financier, biotech,),
- gestion de bâtiment.